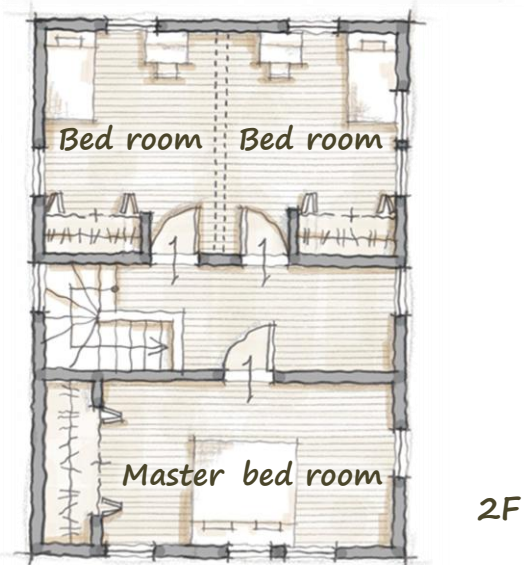


FRENCH COUNTRY



■ 施工面積 : 95.22㎡ (28.79坪)

■ 建築面積 : 50.51㎡ (15.27坪)

■ 1階床面積 : 48.02㎡ (14.52坪)

■ 2階床面積 : 44.71㎡ (13.52坪)

■ 延床面積 : 92.73㎡ (28.04坪)

28坪タイプ