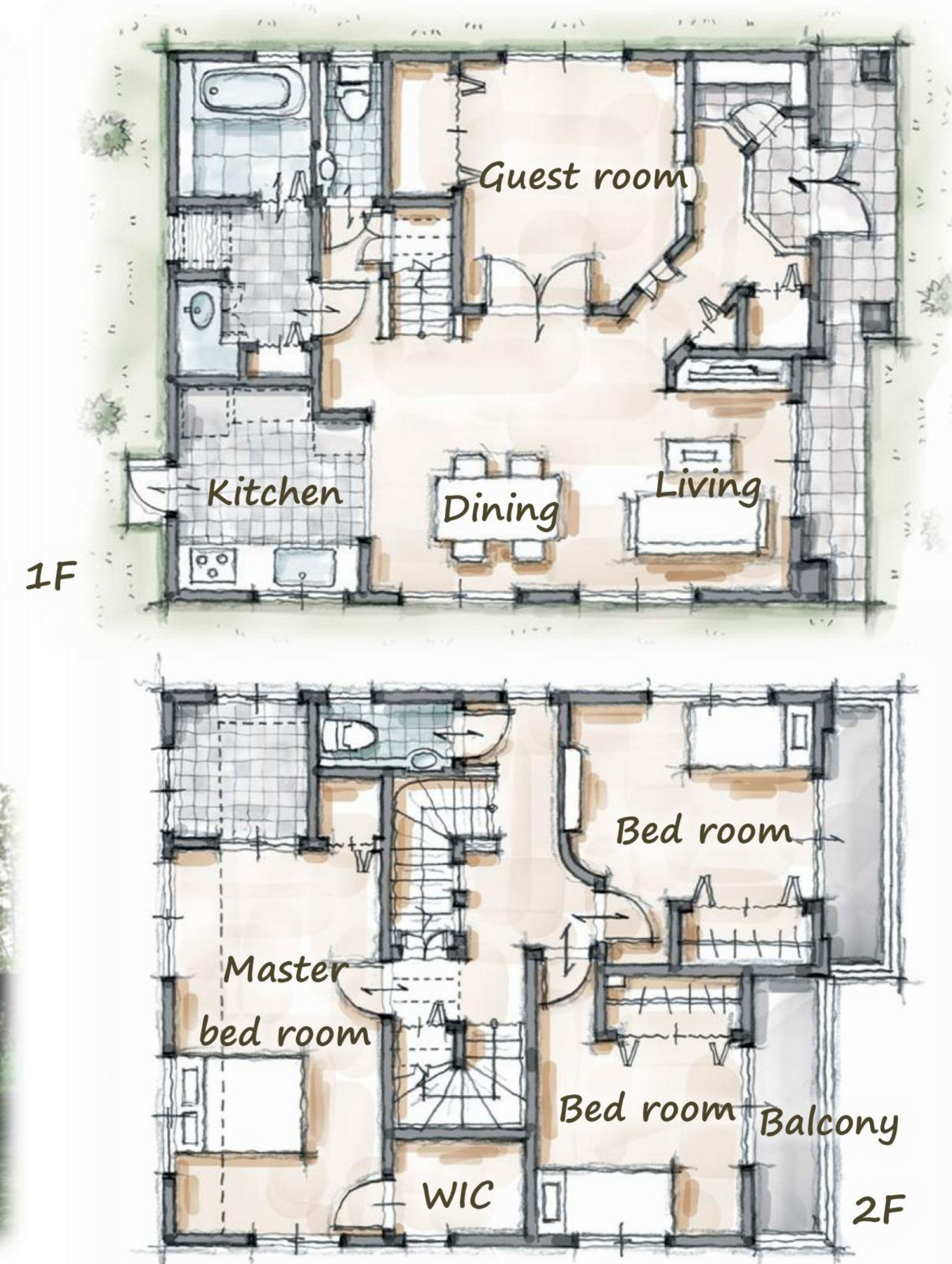


PROVENCE



■ 施工面積 : 137.02㎡ (41.45坪)

■ 建築面積 : 71.62㎡ (21.66坪)

■ 1階床面積 : 66.65㎡ (20.16坪)

■ 2階床面積 : 63.75㎡ (19.28坪)

■ 延床面積 : 130.40㎡ (39.44坪)

41坪タイプ