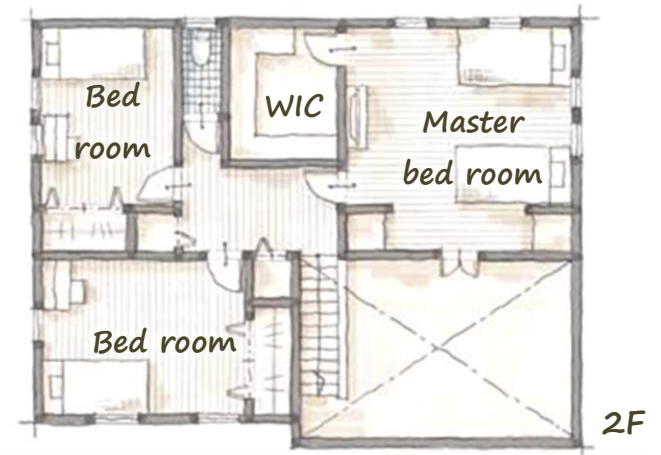


# SWEDEN



■ 施工面積 : 164.79㎡ (49.84坪)

■ 建築面積 : 83.43㎡ (25.24坪)

■ 1階床面積 : 81.36㎡ (24.61坪)

■ 2階床面積 : 66.04㎡ (19.97坪)

■ 延床面積 : 147.40㎡ (44.58坪)

50坪タイプ