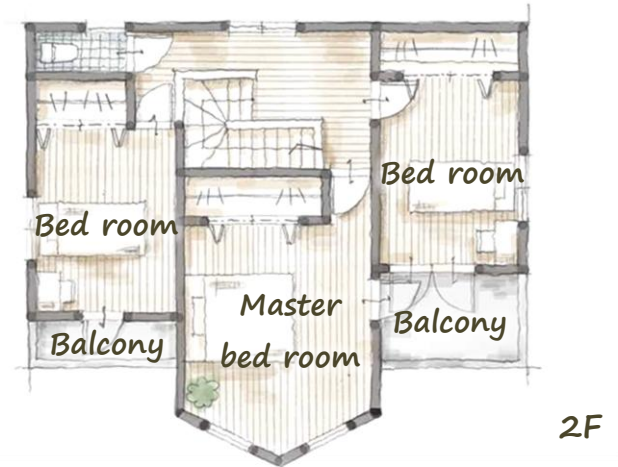


SWEDEN



- 施工面積 : 118.41㎡ (35.81坪)
- 1階床面積 : 62.93㎡ (19.03坪)
- 建築面積 : 65.41㎡ (19.79坪)
- 2階床面積 : 55.48㎡ (16.78坪)
- 延床面積 : 118.41㎡ (35.81坪)

36坪タイプ