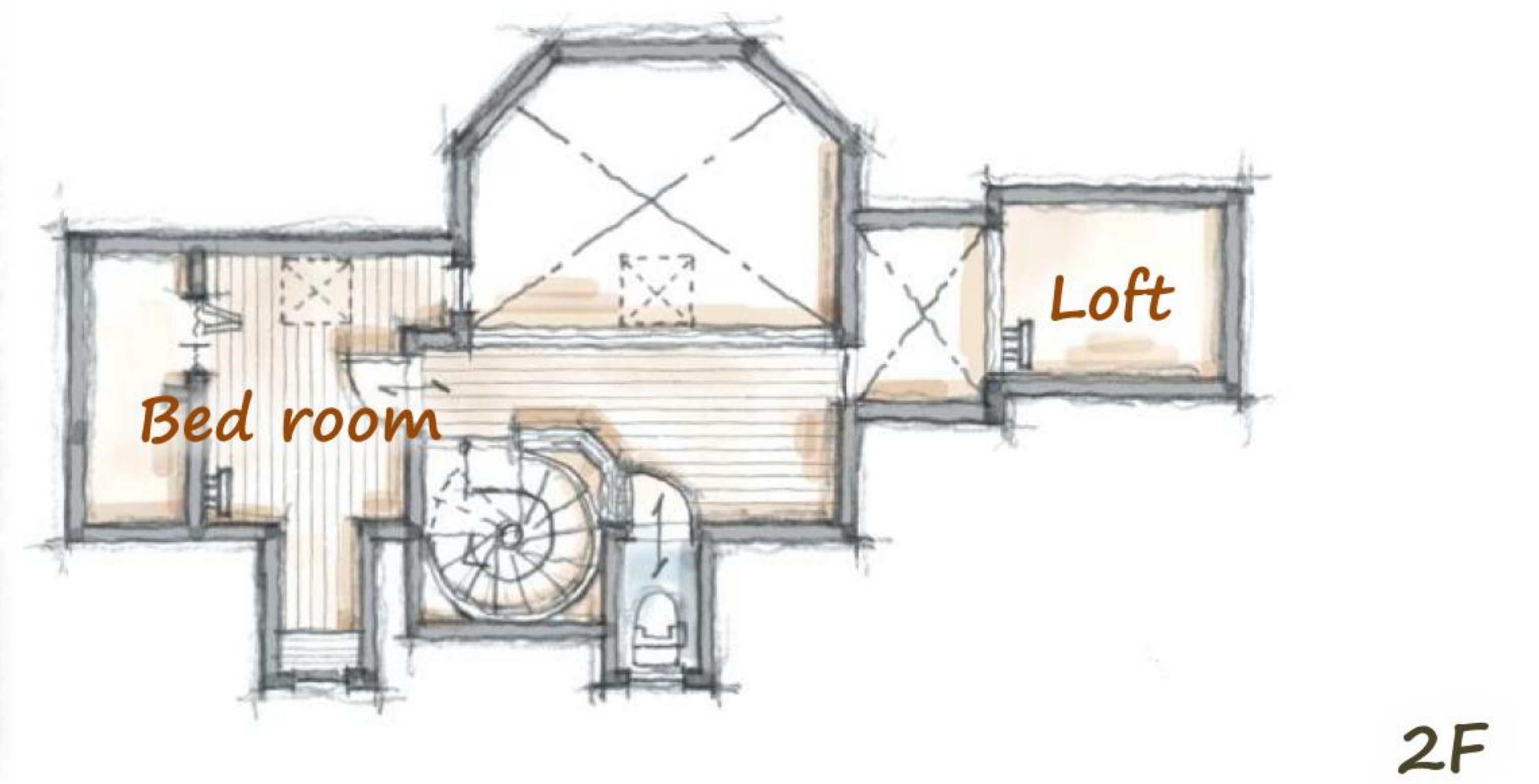


NORTH AMERICAN



■ 施工面積 : 142.04㎡ (42.98坪)

■ 建築面積 : 113.63㎡ (34.37坪)

■ 1階床面積 : 98.01㎡ (29.65坪)

■ 2階床面積 : 25.00㎡ (7.56坪)

■ 延床面積 : 123.01㎡ (37.21坪)

43坪タイプ