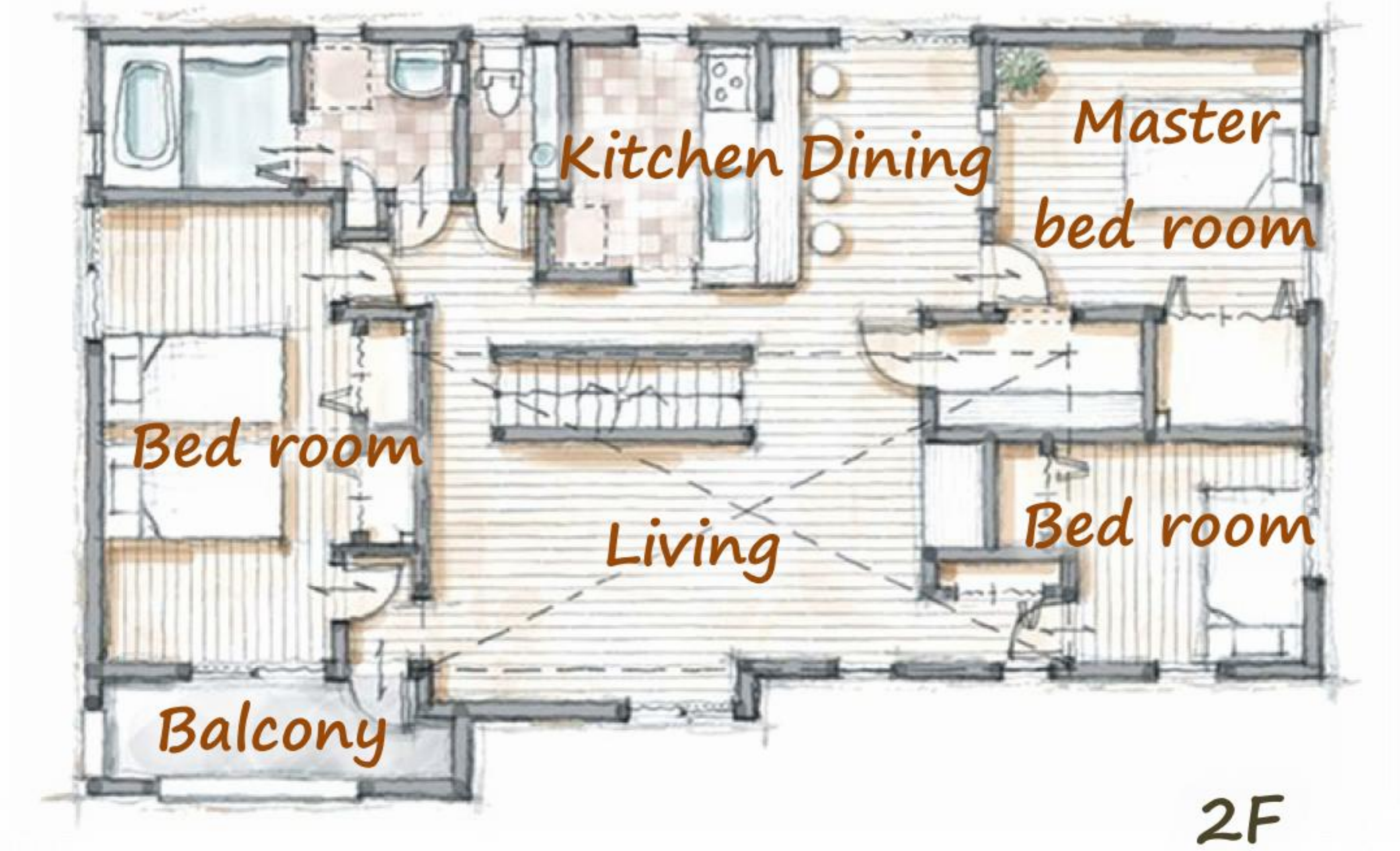


# BRITISH



■ 施工面積 : 213.97㎡ (64.73坪)

■ 建築面積 : 110.38㎡ (33.39坪)

■ 1階床面積 : 104.17㎡ (31.51坪)

■ 2階床面積 : 105.99㎡ (32.06坪)

■ 延床面積 : 210.16㎡ (63.57坪)

65坪タイプ