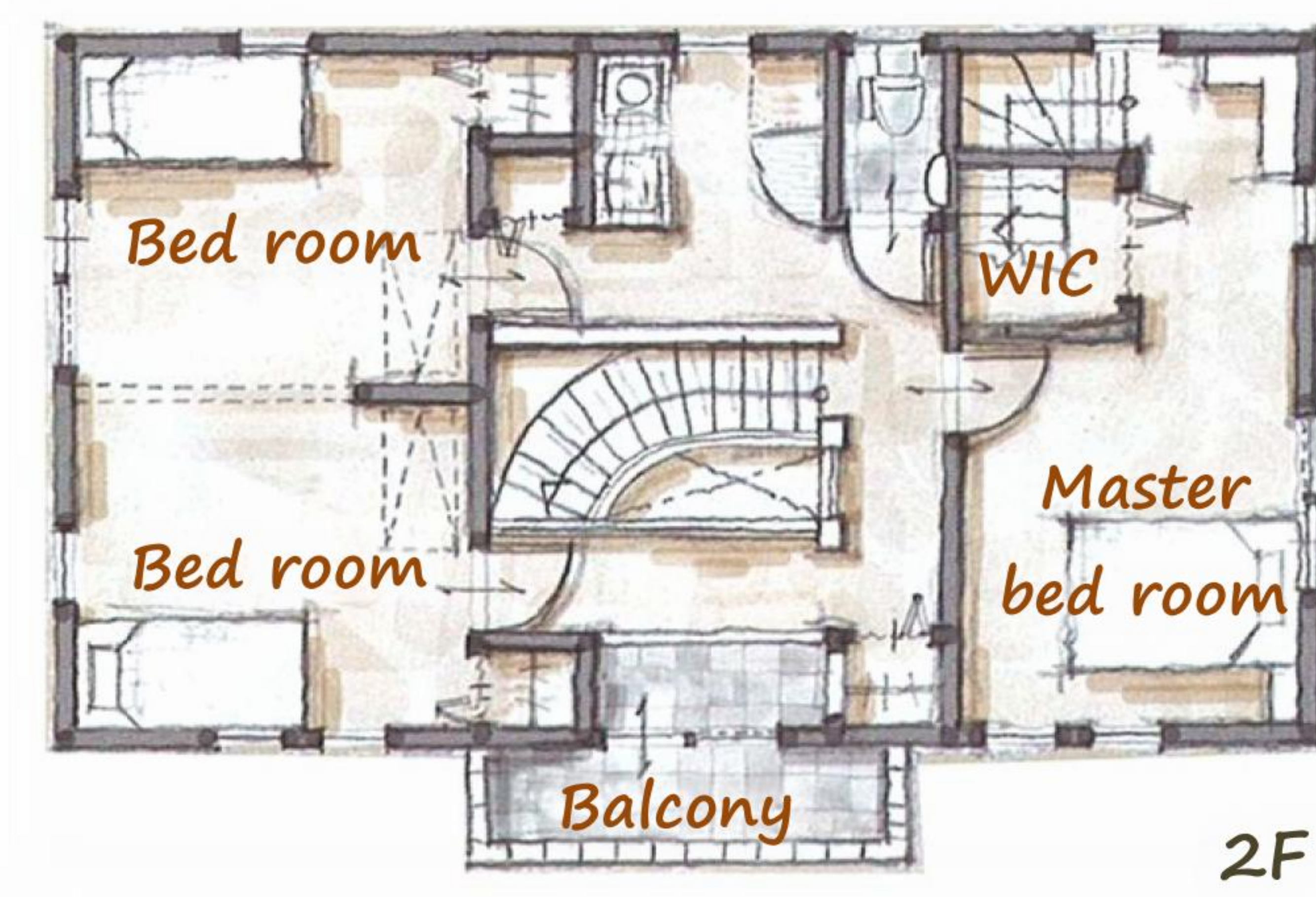
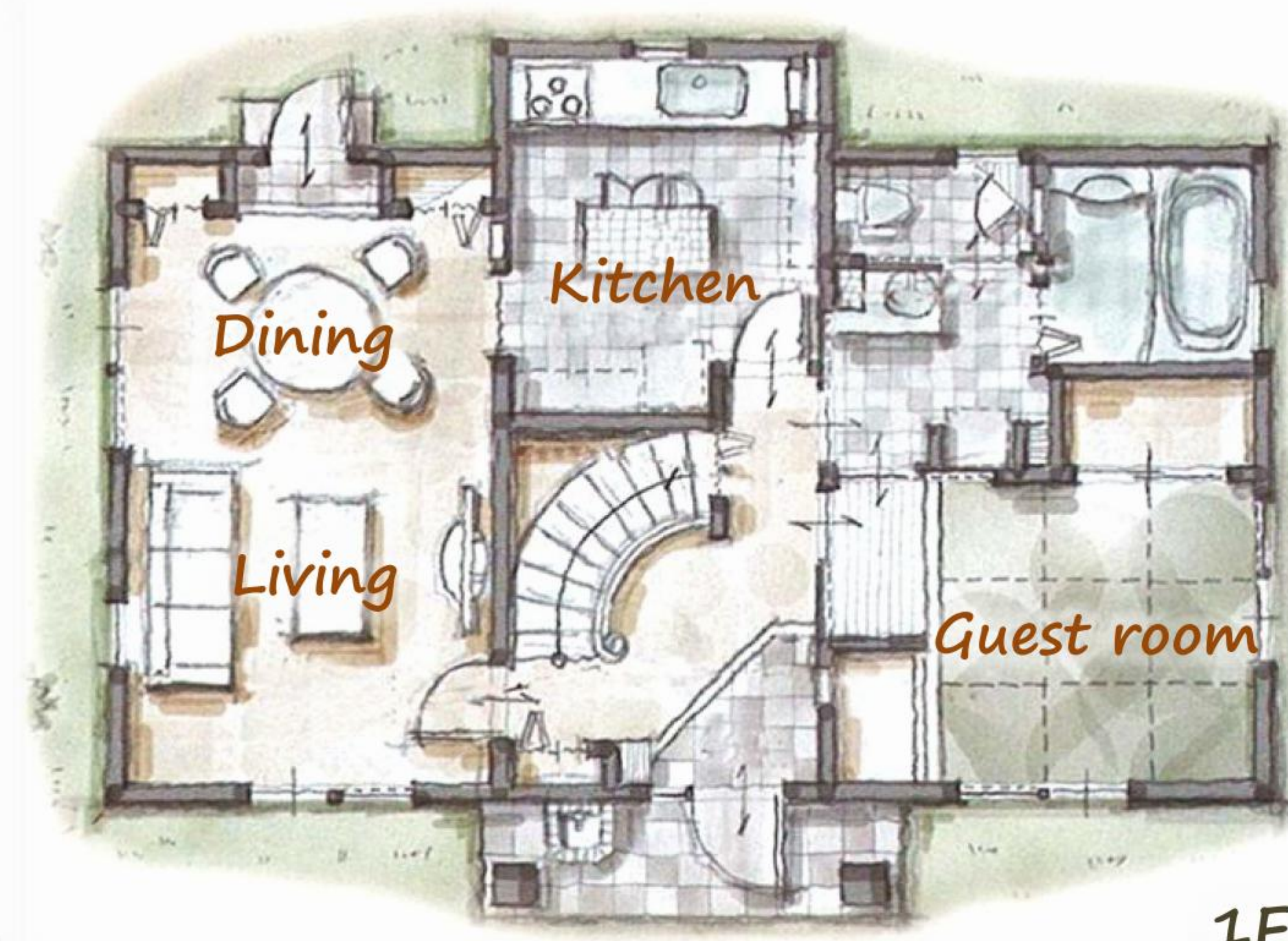


PROVENCE



■ 施工面積 : 132.87㎡ (40.19坪)

■ 建築面積 : 69.50㎡ (21.02坪)

■ 1階床面積 : 66.00㎡ (19.96坪)

■ 2階床面積 : 61.91㎡ (18.73坪)

■ 延床面積 : 127.91㎡ (38.69坪)

40坪タイプ