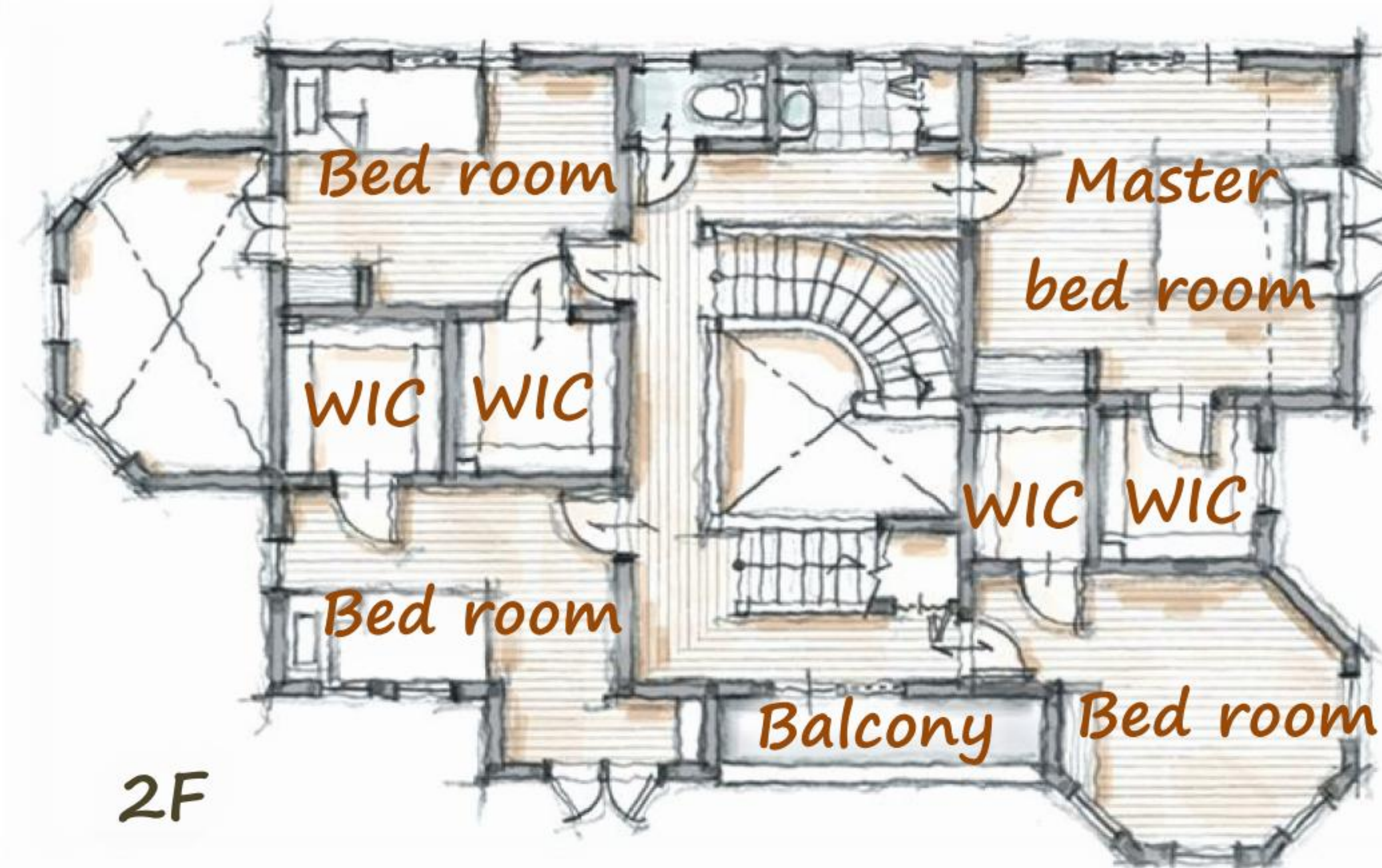
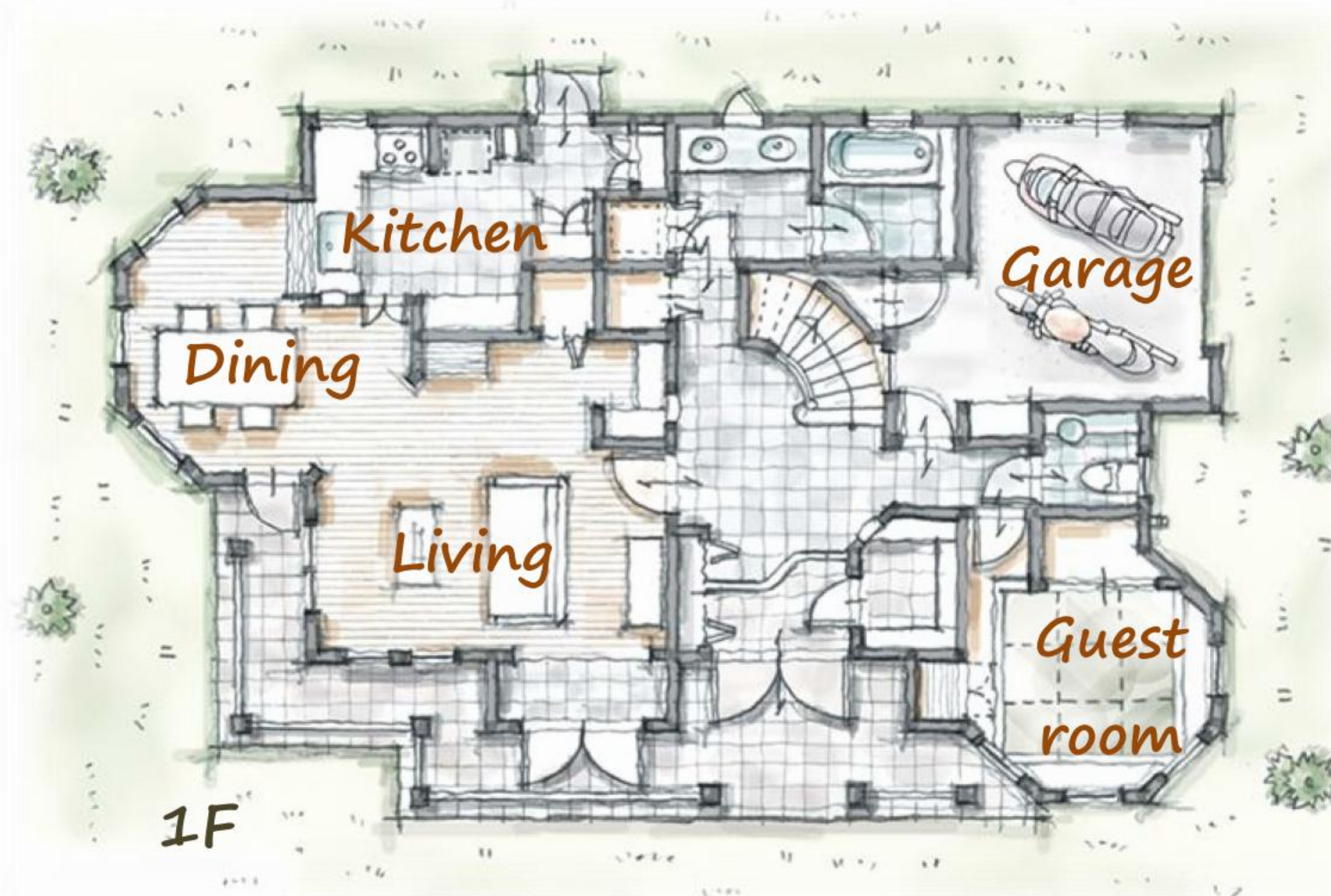


# NORTH AMERICAN



■ 施工面積 : 229.72㎡ (69.49坪)

■ 建築面積 : 126.75㎡ (38.34坪)

■ 1階床面積 : 109.50㎡ (33.12坪)

■ 2階床面積 : 93.65㎡ (28.33坪)

■ 延床面積 : 203.15㎡ (61.45坪)

69坪タイプ