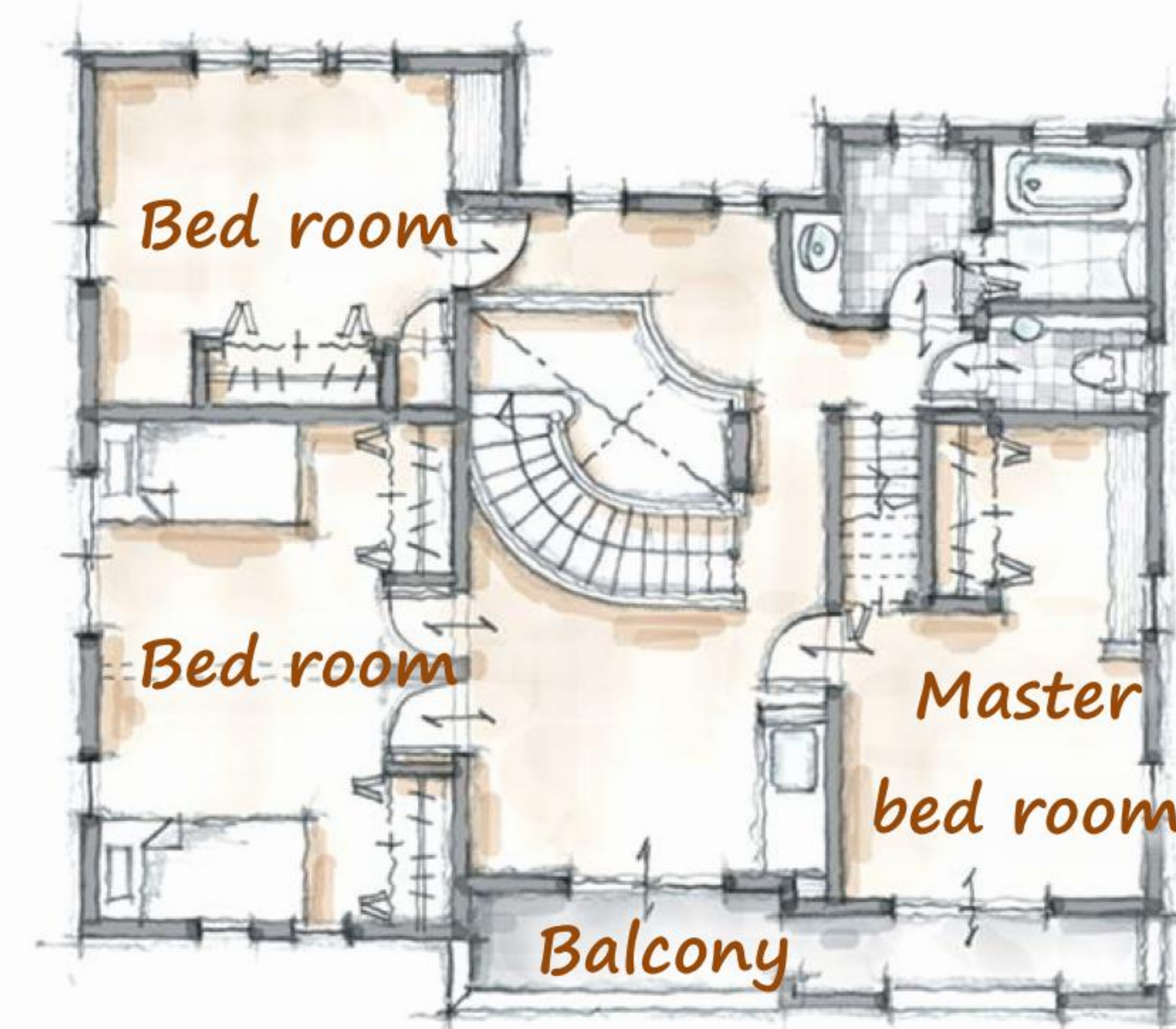
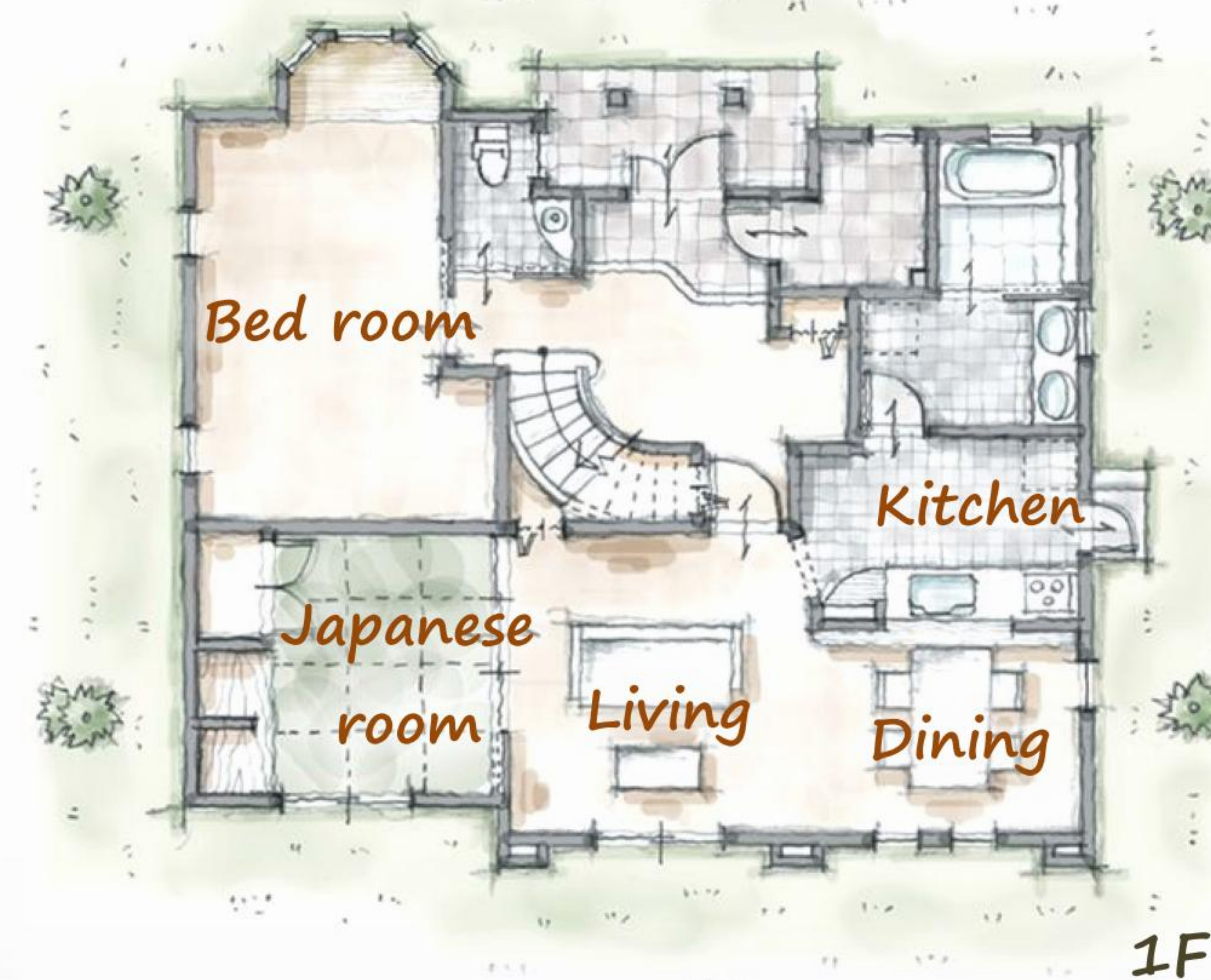


BRITISH



■ 施工面積 : 204.00㎡ (61.71坪)

■ 建築面積 : 106.80㎡ (32.30坪)

■ 1階床面積 : 101.97㎡ (30.84坪)

■ 2階床面積 : 95.00㎡ (28.73坪)

■ 延床面積 : 196.97㎡ (59.58坪)

62坪タイプ